

一般社団法人ソーラーシステム振興協会 入会案内

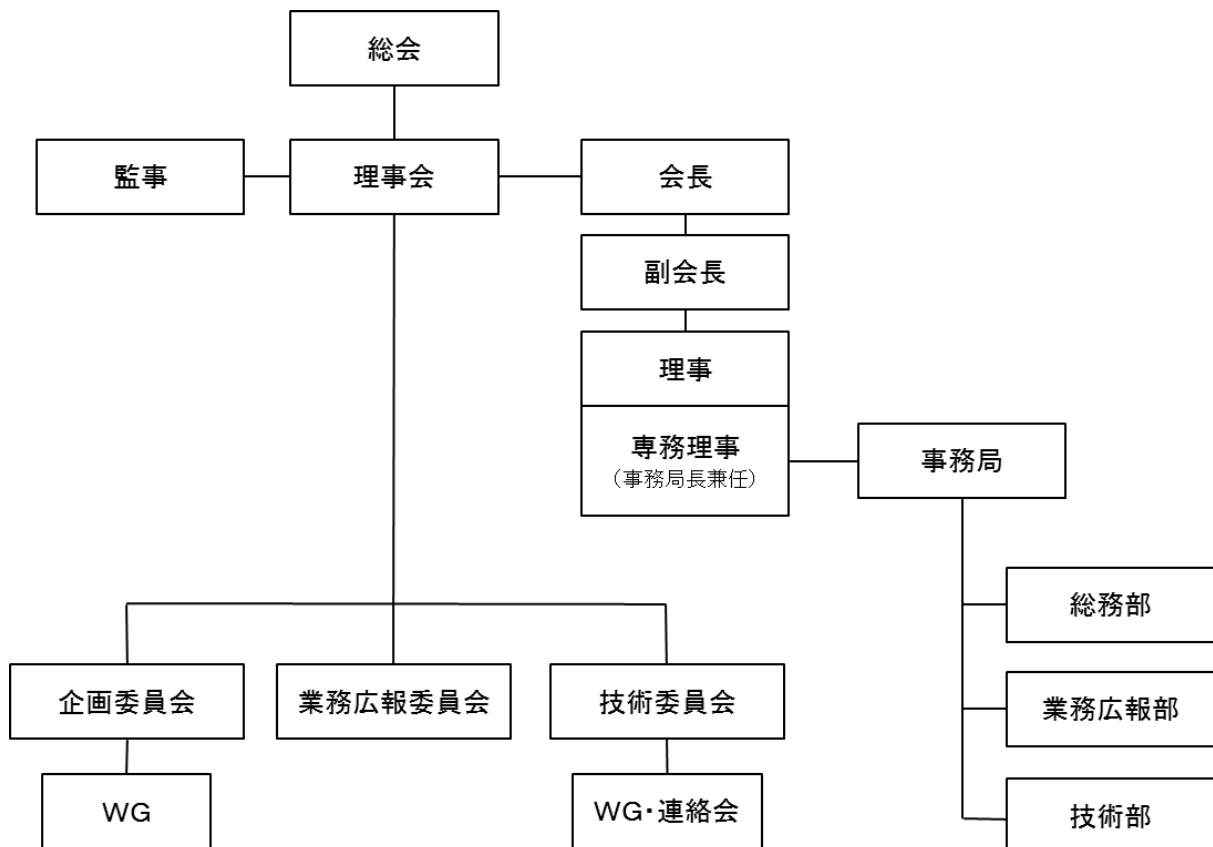
1. 目的（定款第3条）

本協会は、太陽エネルギーの有効利用の促進のため、ソーラーシステム（強制循環形太陽熱利用システム、太陽熱温水器及びその他太陽エネルギーを利用した機器をいう。以下同じ。）の普及と関連産業の健全な発展を図り、もって地球環境の保全及び国民生活の向上に寄与することを目的としています。

2. 主たる事業活動（定款第4条）

- (1) ソーラーシステムの生産、流通及び消費に関する調査及び研究
- (2) ソーラーシステムの品質性能に関する試験及び研究
- (3) ソーラーシステムに関する規格及び基準の立案並びにその推進
- (4) ソーラーシステムの品質確保
- (5) ソーラーシステムに関する情報の収集及び提供
- (6) ソーラーシステムの普及促進のための啓発、施工支援及び環境価値評価
- (7) ソーラーシステムに関する内外関係機関等との交流及び協力
- (8) 前各号に掲げるもののほか、本協会の目的を達成するために必要な事業

3. 協会の組織



4. 各委員会の活動内容

(1) 企画委員会

理事会への提案事項の審議、理事会より委託された事項の審議決定、理事会の諮問に対する答申及び事業委員会の調整等、協会の運営に関する重要事項について調査、審議を行います。

(2) 業務・広報委員会

ソーラーシステムの健全な普及を図るため、各種の調査、情報の収集等を行うとともに、供給体制の整備及び各種助成策等の推進並びに渉外関係の事業を行います。

また、新聞広告・パブリシティ活動等の実施、各種啓発普及資料の作成、配布及び展示会の開催等の普及広報に関する事業を行います。

(3) 技術委員会

ソーラーシステム及び機器の品質、性能と信頼性の向上を図るため、各種の技術的調査、研究を行うとともに、基準の策定及び規格化の推進等の事業を行います。

(4) その他

必要に応じテーマ毎にワーキンググループ、連絡会等を設置して活動します。

5. 入会資格

(1) 正会員

ソーラーシステムの生産及び流通・販売に係る事業を営む法人、及び個人、並びにこれらのものを構成員とする団体です。

(2) 賛助会員

前項に該当しないもので、本会の目的に賛同し、その事業に協力しようとする団体および個人です。（正会員資格に該当する場合は賛助会員では入会できません）

6. 会員の特典

協会活動を通じて、ソーラーシステムに関する資料、情報を得ることができると共に、技術、供給等共通の問題についての調査研究、普及促進等の事業に参画することができます。

(1) 情報発信と入手

- (1) 国や地方自治体の政策や補助金に関する最新情報をいち早く入手できます。
- (2) 毎月、太陽熱に関する各種統計情報（自主統計）を入手できます。（正会員）
- (3) 各種委員会、研究開発活動に参加して市場、技術、政策、イベントなどの最新動向を入手できます。
- (4) 協会作成の各種チラシ、パンフレット、HPを通じて各社の情報発信・PRができます。

(2) 活動参加

- (1) 太陽熱の普及活動（イベントやセミナー等）に協会の一員として参加できます。
- (2) 協会が作成する普及販促物作成への参画、またその成果を利用できます。
- (2) 委員会活動を通じて公的規格（J I S・関連法令等）、技術基準の策定に参画できます。
- (3) 会員間、関係団体やとの情報交流、懇親を図ることができます。
- (4) 協会の諸制度（機器認証、施工士登録、事業者登録、CO2削減証書など）が利用でき、品質確保の証として広くPR等に活用できます。

(5)委員会活動を通じて国や自治体への政策提案、要望ができます。

7. 入会金・年会費

正会員	入会金	100,000円		
	年会費	太陽熱関連事業の年間売上高	1億円以上	480,000円
		太陽熱関連事業の年間売上高	1億円未満	240,000円

賛助会員（企業・団体）※

入会金	50,000円	年会費	180,000円
-----	---------	-----	----------

賛助会員（個人）※

入会金	3,000円	年会費	12,000円
-----	--------	-----	---------

その他、相互加入の目的で会員となる場合は、上記によらずご相談の上、資格・会費等を決定します。

※賛助会員（企業・団体・個人）は、正会員と比べて以下の制約事項があります。

- ① 総会における議決権はありません。
- ② 委員会等の参加に制限がある場合があります。
- ③ 刊行物の販売価格、見学会等の参加費が正会員より高くなる事があります。

8. 入会希望時の提出書類

正会員又は賛助会員の入会申込みをされる場合は、本協会所定様式の入会申込書（正副各1部）に下記の書類を各1部添付し提出をお願いします。なお、入会承認は理事会の決議によります。

添付する書類

(1)企業の場合

- ・定款、会社概要書
- ・最近3カ年の営業報告書（財務諸表を含む）
- ・ソーラーシステム関係製品が記載されたパンフレット類
- ・賠償責任保険の加入状況等を示す書類
- ・その他本協会が特に必要とする書類

(2)団体の場合

- ・定款、会員及び役員名簿、概要書
- ・申込日の属する前年度の事業報告書及び決算報告書
- ・その他本協会が特に必要とする書類

(3)個人の場合

- ・履歴書
- ・その他本協会が特に必要とする書類

以上

2017年3月31日 改定